



# DES CHIFFRES AUJOURD'HUI POUR CONSTRUIRE DEMAIN



## MODE D'EMPLOI

## DES OUTILS SIMPLES ET EFFICACES POUR INFORMER LES HABITANTS DE VOTRE COMMUNE



## Insee & votre commune



# DES OUTILS PRÊTS À L'EMPLOI POUR RELAYER LA CAMPAGNE

## 3 ACTIONS SIMPLES POUR INFORMER LES HABITANTS

1

Mettre une ou plusieurs affiches dans la zone d'accueil du public de votre mairie

2

Publier une annonce presse dans votre bulletin municipal

3

Insérer une bannière sur la page d'accueil de votre site internet

## RELAYER LA CAMPAGNE AU NIVEAU LOCAL, UN FORMIDABLE ATOUT POUR LE SUCCÈS DE L'ENQUÊTE !

En 2017, pour votre commune, l'enquête de recensement de la population se déroulera du 19 janvier au 18 février. L'Insee met à votre disposition un **kit de communication** pour informer les habitants sur le déroulement de la collecte.

Communiquer auprès du public, c'est mobiliser les personnes enquêtées sur l'importance de participer et ainsi faciliter le travail des agents recenseurs.

Vous trouverez dans ce guide une présentation des différents outils de la campagne et quelques conseils d'utilisation.

### LE KIT À VOTRE DISPOSITION :

- Le logo
- L'affiche
- Les bannières
- Le bouton internet
- Les infographies
- Les animations
- Une annonce presse
- Un publi-communiqué



*Les outils proposés dans ce kit sont libres de droits. Vous pouvez les utiliser librement. En revanche, le contenu et la forme ne peuvent pas être retouchés.*

**UNE QUESTION ? UN CONSEIL ? CONTACTEZ LA LIGNE DIRECTE AU 01 55 25 58 72  
OU SUR [RECENSEMENT@PARTIESPRENANTES.COM](mailto:RECENSEMENT@PARTIESPRENANTES.COM)**



# POUR L'ACCUEIL EN MAIRIE

Donnez facilement de la visibilité aux informations sur la collecte dans la zone d'accueil des habitants de votre mairie.

## LE PLUS SIMPLE

- Apposer l'affiche sur le tableau d'information ou sur un mur. Elle donne les dates de la campagne et un flashcode permet aux habitants munis d'un smartphone d'avoir accès au site internet : [www.le-recensement-et-moi.fr](http://www.le-recensement-et-moi.fr). L'affiche existe en deux formats : 40x60 cm et A4.



Affiche 40x60



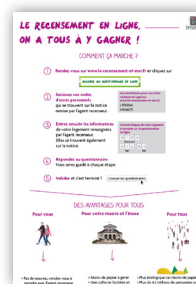
Affiche A4

## CE QUE VOUS POUVEZ ÉGALEMENT FAIRE

- Imprimer le publi-communiqué au format A4, l'annonce presse ou les infographies au format A5 pour les mettre à disposition des habitants en tant que prospectus d'information.
- Si vous disposez d'écrans d'accueil et selon leur type, vous pouvez également diffuser les animations vidéo, les infographies, l'affiche ou écrire quelques lignes sur le déroulement de la collecte.



Annonce presse



Infographies



Animations vidéo

## LE SAVIEZ-VOUS ?

83 %

des



En 2014, 83% des communes ont mené une campagne d'affichage pour informer sur le recensement.

Source : Bilan 2014 – Coordonnateurs communaux

UNE QUESTION ? UN CONSEIL ? CONTACTEZ LA LIGNE DIRECTE AU 01 55 25 58 72  
OU SUR [RECENSEMENT@PARTIESPRENANTES.COM](mailto:RECENSEMENT@PARTIESPRENANTES.COM)





# POUR LE BULLETIN MUNICIPAL

Pour parler du recensement de la population dans votre bulletin municipal, plusieurs possibilités complémentaires sont proposées.

## LE PLUS SIMPLE

- Insérer l'annonce presse au format A5 ou le publi-communiqué dans votre journal municipal.



Annonce presse



Publi-communiqué

## CE QUE VOUS POUVEZ ÉGALEMENT FAIRE

- Rédiger un article pour promouvoir le recensement et l'illustrer avec le logo, l'affiche, les infographies, ou encore les photos des agents recenseurs.
- À la fin du recensement, publier un article post recensement pour remercier les habitants de leur participation.



Logotype



Affiche 40x60



Infographies

## LE SAVIEZ-VOUS ?

**84%** des



En 2013, 84% des bulletins municipaux des communes recensées ont mentionné la collecte dans leurs colonnes.

Source : Bilan 2013 – Coordonnateurs communaux

**UNE QUESTION ? UN CONSEIL ? CONTACTEZ LA LIGNE DIRECTE AU 01 55 25 58 72  
OU SUR RECENSEMENT@PARTIESPRENANTES.COM**



