

LA FERTE-MACE

Sur les pas de Marcel Pierre

Découvrir un artiste fertois



CIRCUIT PEDESTRE
en 9 étapes



1 h 30

Départ : Mairie



- 5 Le cimetière.** Marcel Pierre a réalisé plusieurs monuments funéraires.

Allez d'abord vers la tombe de Renut-Lebouc en prenant l'allée circulaire vers la gauche (l'ange blanc se voit de loin); de là vous irez vers la grande croix au centre du cimetière (près de laquelle se trouvent la pierre tombale du doyen Armand Macé et la tombe de Monsieur Orhant). Vous continuez l'allée centrale, puis vous prenez sur votre droite derrière l'espace cinéraire pour voir la tombe de l'enfant Filoche. Vous revenez vers l'entrée du cimetière en passant devant la tombe de Marcel Pierre puis celle de Jules Bobot. Vous revenez sur vos pas pour aller vers l'église, en suivant la rue Pierre Neveu.

- 6 Le monument de la Reconnaissance.** Il se trouve au chevet de l'église, face à la place Neustadt.

Vous contournez l'église pour arriver devant le panneau explicatif consacré aux œuvres de l'église, placé sur la droite de la façade.



- 7 Les œuvres de l'église:** la Vierge et les éléments de l'ancien autel dans le narthex, les médaillons des curés, Sainte Thérèse.

En sortant de l'église, vous empruntez la rue de l'ancienne église à droite de la place, puis la rue des Fossés-Nicole sur quelques mètres, puis la rue Nicole et aussitôt la rue Pavée, une venelle qui porte bien son nom. De là vous pouvez descendre la rue de la Barre jusqu'à la place du Général de Gaulle (anciennement place du Midi).

- 8 Le calvaire de la Place du Midi** se situe à l'entrée de la place, sur votre gauche.

De là, vous descendez la rue Félix Desauvay jusqu'à l'entrée du Parc Barré-Saint, sur votre droite. Vous vous trouvez ainsi face au mémorial de la Paix.

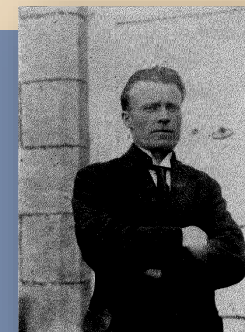
- 9 Le Mémorial de la Paix.**

Pour rejoindre le centre-ville, traversez le parc et remontez par la rue du Docteur Poulain.

Marcel Pierre

Marcel Pierre (1897-1969) a fait toute sa carrière de peintre et de sculpteur à La Ferté-Macé.

A son retour de la Première Guerre Mondiale, il se met à la sculpture.



Créé par l'association Les Amis de Marcel Pierre en 2018, ce circuit-découverte permet d'approcher la personnalité de l'artiste en cheminant dans les rues de sa ville et de voir quelques-unes de ses œuvres.

Il vous mènera d'un monument exceptionnel, Le Monument de la Victoire (1928), qui confère à Marcel Pierre une juste renommée, à un autre monument pas moins exceptionnel, Le Mémorial de la Paix (1938) installé seulement en 2018, dont vous pourrez découvrir la peu banale histoire.

