

## Contact Presse

Bureau de la Représentation de l'État et  
de la Communication Interministérielle  
☎ 02.33.80.62.60

Alençon le 13 septembre 2019

## Renforcement des restrictions des usages de l'eau dans l'Orne

Le début du mois de septembre reste particulièrement sec, malgré quelques précipitations entre le 7 et le 9 septembre sur le département de l'Orne. Les débits des cours d'eau, et le niveau des nappes phréatiques sont en baisse régulière. Certains cours d'eau sont à sec depuis plusieurs semaines. L'impact de cette sécheresse sur le milieu naturel est important. C'est pourquoi il convient de renforcer les mesures de restriction des usages de l'eau dans le département.

Les communes situées dans les bassins hydrographiques de la Sarthe Amont et de la Mayenne amont sont classées en crise. Les communes situées dans les bassins hydrographiques de l'Avre et de l'Iton sont classées en alerte renforcée. Les communes situées dans les bassins hydrographiques de l'Orne moyenne, de la Risle, la Charentonne et la Guiel sont classées en alerte. Les communes du reste du département sont classées en vigilance.

La liste des communes concernées, les mesures de restriction des usages de l'eau correspondant aux différentes situations, ainsi qu'une carte départementale peuvent être consultées sur le site des services de l'État dans l'Orne ([www.orne.gouv.fr](http://www.orne.gouv.fr)) et en mairie.

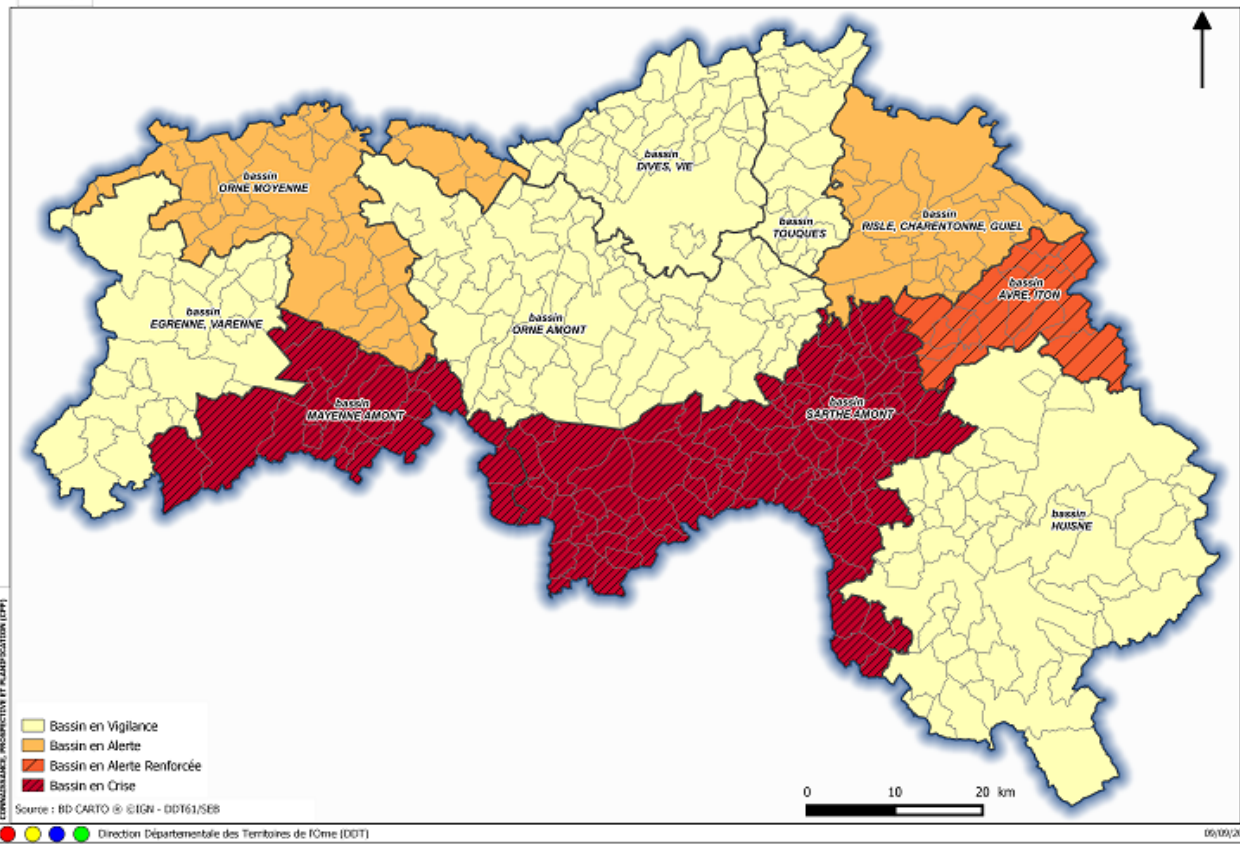
Les prévisions météorologiques pour les deux semaines à venir ne laissent entrevoir que de faibles précipitations, aussi une révision de ces zonages est possible à court ou moyen terme.

L'ensemble des usagers de l'eau (industriels, particuliers, agriculteurs, collectivités) doivent veiller à une utilisation raisonnée de l'eau, tout au long de l'année et plus encore quand la ressource se fait rare.

Contact : DDT61, service eau et biodiversité, 02.33.32.50.38, [ddt-seb@orne.gouv.fr](mailto:ddt-seb@orne.gouv.fr)



## Mesures de restriction de l'usage de l'eau dans l'Orne



LE DÉPARTEMENT DE L'ORNE

DDT de l'Orne - Service des Ressources en Eau