

Programme d'activités 2024

**Centre Socioculturel
Thérèse Letinturier**



Centre Socioculturel

Thérèse Letinturier

Le Centre Socioculturel est un équipement à vocation familiale et inter-générationnelle. Mis en place par la commune en septembre 2014, la structure offre un espace d'accueil et d'écoute ouvert à tous, sans distinction d'origine sociale ou culturelle, d'âge ou de catégorie professionnelle. Le Centre Socioculturel a été pensé comme un outil de solidarité et de citoyenneté, au service de tous les Habitants de La Ferté-Macé et des alentours. Suivant ce projet, l'établissement est agréé en « centre social » par la Caisse d'Allocation Familiale (CAF) de l'Orne. Aujourd'hui, les actions proposées par le Centre se traduisent par la déclinaison de plusieurs secteurs d'activité et de services. Les professionnels proposent des manifestations conviviales, des rencontres propices aux échanges et à l'épanouissement de chacun; autant d'initiatives qui permettent aux Habitants d'exprimer leur créativité et de participer à l'animation sociale de leur territoire. Des ateliers et des sorties sont donc organisés, tout au long de l'année. Ouverts à tous, ils permettent de pratiquer des activités variées (centres de loisirs, pratiques artistiques, action collectives ...), avec un axe fort autour de la participation citoyenne et de l'expression de chacun.»

Christelle TRIBOUILLARD, Directrice Centre Socioculturel Thérèse Letinturier.



Tisser du lien social est une volonté municipale, le Centre Socioculturel Thérèse Letinturier est une pierre angulaire de ce dialogue citoyen. C'est un lieu chaleureux qui témoigne du bien-être fertois notamment par la qualité de ces centres de loisirs et les différents ateliers dédiés aux familles. Le centre est aussi un lieu de créativité en proposant un large panel de pratiques artistiques pour tous âges. Le 14 septembre 2024, le Centre Socioculturel Thérèse Letinturier fêtera ses 10 ans avec une grande journée pleine de surprises. Je remercie tous les agents, intervenants artistiques et toutes les personnes qui ont contribué et qui contribuent aux projets de ce Centre Socioculturel fertois.

**Véronique Clémenté, 3^{ème} adjointe
aux affaires sociales de La Ferté-Macé.**



Centres de loisirs

La variété de loisirs proposée par les animateurs diplômés permet aux enfants de développer leur sens créatif, d'enrichir leurs expériences de vie collective. Les temps d'animation des mercredis, labellisés « plan mercredi », et des vacances offrent des moments de découverte, de détente et d'apprentissage.



Pour les 3/6 ans

Centre de loisirs

Les mercredis de 13h15 à 18h15 (à partir de 12h avec le repas). Les vacances scolaires, de 7h30 à 18h15.

Rue A. Lainé, directrice : Marilynne JOURNAULT.

Pour les 6/11 ans

Centre de loisirs

Les Mercredis de 13h15 à 18h15 (à partir de 12 h avec le repas). Les vacances scolaires (sauf l'été), de 7h30 à 18h15.

Rue L. Pasteur, directrice : Magali SOUTY.

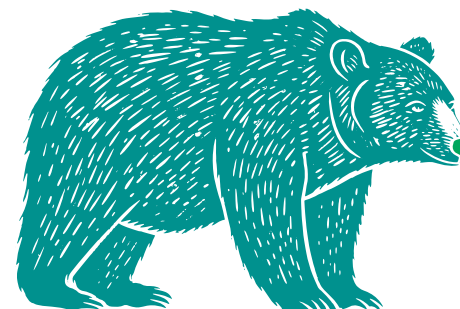


Pour les 12/17 ans

L'Atelier

Un lieu d'accueil et d'animations, à l'écoute des jeunes, tous les vendredis de 16h30 à 18h30 et tous les samedis de 13h30 à 18h00. Pendant les vacances, de 13h à 18h.

16 rue Saint Denis, directrice : Manon BEAUGEARD



Pratiques Artistiques

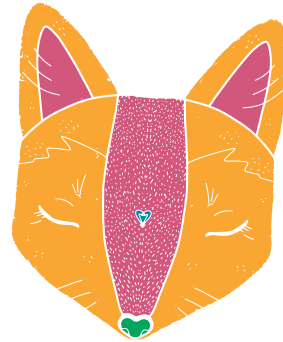
Pour les 3/6 ans

Eveil Corporel, de 4 à 6 ans

Avec Candice ALLAUME, les vendredis de 17h à 17h45 au Centre Socioculturel.

Eveil musical, de 4 à 6 ans

Avec Manuela CHEVALIER, les mercredis au pôle de musique, rue de Versailles.



Pour les 6/11 ans

Cours de Musique

Au Pôle Musique, rue de Versailles, Guitare, les lundis, avec Thomas BOUTIGNY
Piano avec Snejana BRIARD, les vendredis

Eveil à la danse

Avec Candice ALLAUME, les vendredis de 17h45 à 18h45, pour les 6/8 ans, au Centre Socioculturel.

Chant

Avec Manuela CHEVALIER, les mercredis de 17h00 à 18h00, au pôle de musique, rue de Versailles.

Poterie-céramique

Avec Perrine LEMEE, les mercredis de 16h à 17h30, au 16 rue Pasteur.

Arts plastiques

Avec Franck KARREN, les Mercredis de 14h à 15h30, Boulevard de Contades.



Pour les 12-17 ans

Arts plastiques Street Art et Installations

Avec Franck KARREN, les mercredis de 15 h 30 à 17 h, Boulevard de Contades.

Cours de Musique

Au Pôle Musique, rue de Versailles, Guitare, les lundis, avec Thomas BOUTIGNY
Piano avec Snejana BRIARD, les vendredis.

Chant

Avec Manuela CHEVALIER, les mercredis de 18h à 19h, au pôle de musique, rue de Versailles.

Pour les Adultes

Cours de Musique

Au Pôle de musique, rue de Versailles, Guitare les lundis, avec Thomas BOUTIGNY
Piano avec Snejana BRIARD, les vendredis.

Poterie-céramique

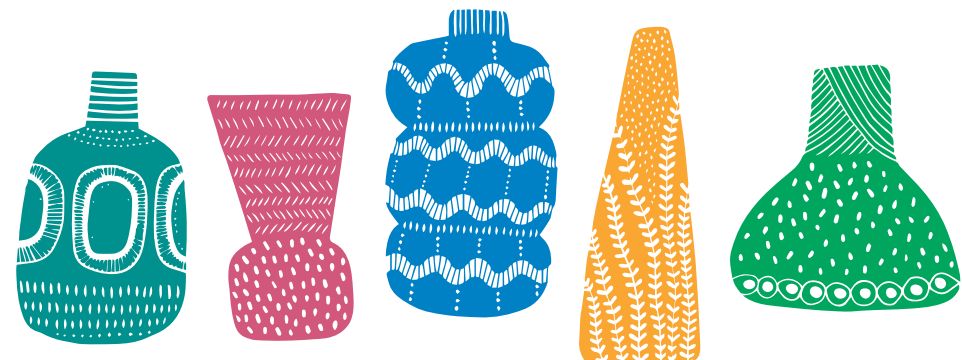
Avec Perrine LEMEE, les mercredis de 14h à 16h, et de 18h30 à 20h au 16 rue Pasteur.

Chorale Oléna

Avec Richard BERRY, les mardis de 19h30 à 21 h, au Centre Socioculturel.

Arts plastiques relooking de mobilier

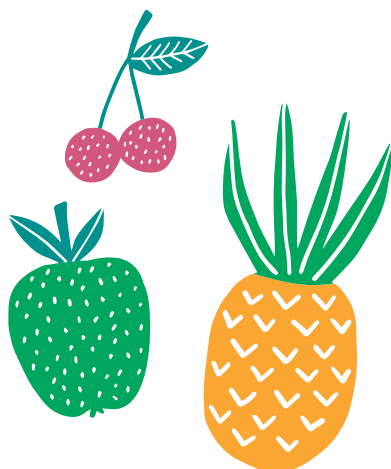
Avec Franck KARREN, les mercredis, Boulevard des Contades.



Créer du lien

... avec les Familles

Le Secteur Familles permet de renforcer les liens sociaux, familiaux et parentaux, au travers d'ateliers organisés pour les parents (et les grands-parents) qui ont envie de participer à des activités de loisirs avec leurs enfants. Référente : Lucie Madalena, auprès de laquelle vous pouvez solliciter un accompagnement pour vos projets de départ en vacances.



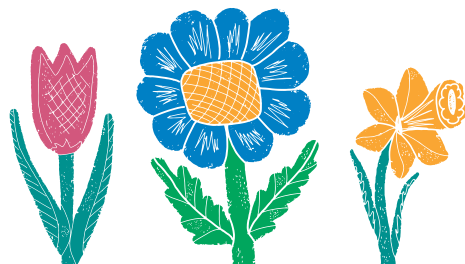
... avec les habitants

L'espace Jeunes-Habitants permet aux habitants de plus de 18 ans de tisser des liens intergénérationnels au travers des rendez-vous collectifs, avec les ateliers d'échange de savoirs (cuisine, bricolage DIY, couture, tricot par exemple), de cycles et de sorties-découvertes. Magali et Manon vous accompagnent également dans la réalisation de vos projets personnels (engagement associatif par exemple), ou professionnels (aide à la mobilité, organiser ses démarches..).



Jardin collectif «Le Pré Vert»

Le jardin « Le Pré Vert », situé en face du Centre Socioculturel, a été aménagé en juin 2016. C'est un jardin ouvert, les habitants participent à son entretien et à son embellissement floral, accompagnés de Magali Souty. Aux beaux jours, le « Pré Vert » est un lieu agréable qui invite à la détente, et il devient tout autant un lieu privilégié pour les manifestations extérieures organisées par le Centre Socioculturel.



Portail Famille

Les familles des enfants inscrits au centre de loisirs doivent créer leur compte via le portail familles pour l'inscription de leurs enfants au centre de loisirs péri et extrascolaire. Une fois la fiche de renseignements et les diverses pièces justificatives fournies, les parents n'auront plus que les mises à jour de leurs documents à effectuer. Les inscriptions du mercredi et des vacances passent également par le portail, en accédant à la rubrique « mon planning » pour faire la réservation. Il est possible d'effectuer ces démarches au Centre Socioculturel ou des ordinateurs sont mis à disposition, et où les parents peuvent être guidés par les agents de la structure.

Le lien du portail famille : <https://lafertemace.portail-familles.app>

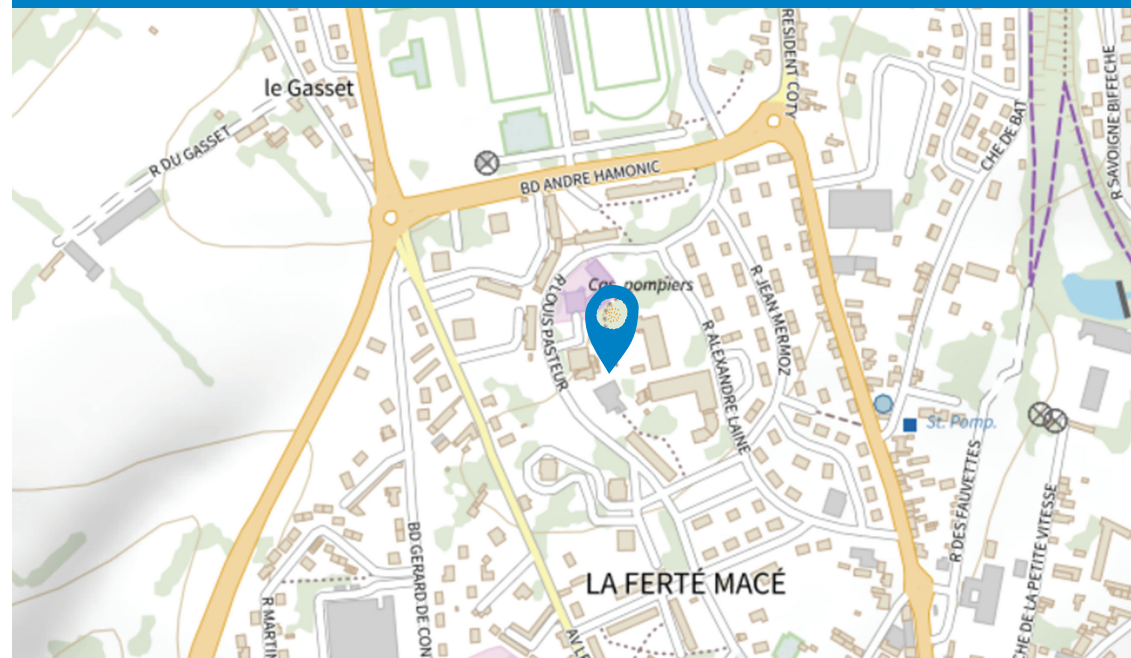
Centre Socioculturel Thérèse Letinturier

Informations et inscriptions :

14 rue Louis Pasteur – Tél. : 02 33 14 14 83

Mail : centresocioculturel@lafertemace.fr

**Le Centre Socioculturel Fertois vous accueille
du lundi au vendredi de 8h45 à 12h15 et de 15h à 18h30.**





10 ANS DU CENTRE SOCIOCULTUREL THÉRÈSE LETINTURIER

DÈS 13H30, GRATUIT - SPECTACLE
JEU DE PISTE, DÉMONSTRATIONS, FRESQUE
CUISINE ET PLEIN DE SURPRISES ...



14 SEPT 24

Présence d'un parent obligatoire

2024 - Conception et Réalisation : Service Communication de La Ferté-Macé
et le Centre Socioculturel Thérèse Letinturier. Crédits Photos : Adobe Stock.

